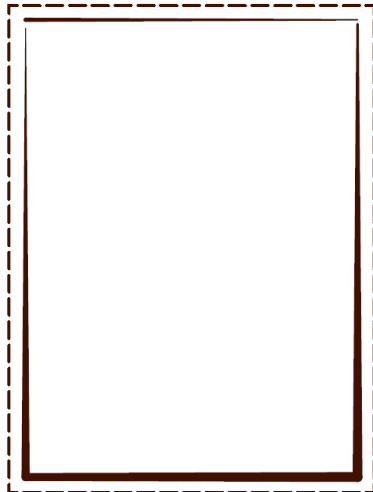


Druckvorgaben für Drucksachen



— sichtbares Endformat
- - - Datenformat

Dateiaufbereitung

Legen Sie die Daten im Datenformat (Endformat + 3mm umlaufender Beschnitt) mit 300dpi an. Die Dateien bitte ohne Beschnitt-, Schnitt- und Passermarken anlegen. Die Schriften sollten in die Datei eingebettet bzw. in Pfade / Kurven umgewandelt werden. Der Farbauftrag darf 300% nicht übersteigen.

Datei-Format

PDF-Daten müssen dem PDF/X4 Standard entsprechen.

Farben

Legen Sie Ihre Daten bitte im CMYK-Farbmodus an. Daten mit RGB-Farbräumen werden in CMYK konvertiert. Für Farbabweichungen können wir später keine Garantie übernehmen. Pantone- und HKS-Farben sind Sonder- bzw. Schmuckfarben, die nur nach Vereinbarung gedruckt werden. Diese Farben können jedoch im CMYK-Farbraum simuliert werden.

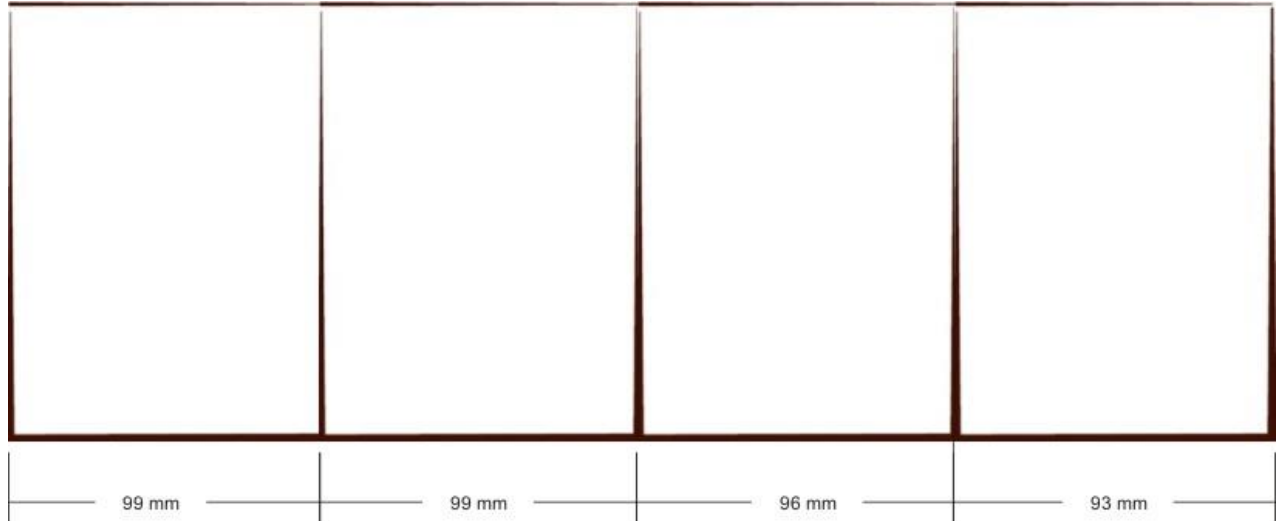
Produktspezifische Vorgaben

Gefalzte Produkte mit Wickelfalz

Flyer ab 4 Seiten werden gefalzt oder genetet. Bei 4-seitigen Flyern wird die Falz mittig positioniert. Bei Flyer mit Wickelfalz und 6 oder mehr Seiten, ist ab der zweiten Falz jede Seite 3 mm kürzer, z.B.:
Flyer DIN Lang mit 8 Seiten:

Geschlossenes Format: 99 x 210 mm

Offenes Format: 387 x 210 mm



Beim Flyer mit Zickzackfalz sind alle Seiten gleich aufgeteilt.

Magazine / Broschüren

Magazine und Broschüren können in einzelnen Seiten in der Reihenfolge von 1 bis 96 angelegt werden. Die Sortierung der einzelnen Seiten zu einer Broschüre wird durch uns automatisch durchgeführt.